

Tieniti aggiornato:



beSpoke

THE CHIC & COOL

REGISTRATI

ABBONATI

[beToys](#) | [beHim](#) | [beHer](#) | [beWatch](#) | [beJewel](#) | [beBeauty](#) | [beTaste](#) | [beMotors](#) | [beMove](#) | [beBoat](#) | [beTravel](#) | [beHome](#) | [beTales](#) | [beArt&Culture](#) | [beEvents](#) | [beHouse](#)

beBeauty

AVERY PERFUME GALLERY



PHOTO GALLERY >

ARTICOLO PRECEDENTE <

ARTICOLO SUCCESSIVO >

Una nuova "fragrante" apertura nel cuore di Milano

di [Giulia Lenzi](#)

28 dicembre 2014

Dopo le boutiques di New Orleans, Modena, Londra e Firenze, e dopo quella di Milano in Corso Como 2, a dicembre apre all'interno di **Excelsior** un nuovo spazio **Avery**, dove il mondo dell'alta profumeria si lega all'arte e alla ricerca di espressioni contemporanee.

Un ambiente di quasi 200 metri le cui vetrine si affacciano sulla caratteristica piazzetta Beccaria, a due passi dal **Duomo di Milano**, e le pareti diventano tende che ricreano l'atmosfera di un palazzo milanese. "Abbiamo creato uno spazio di stupore atemporale. Senza convenzioni e logiche massificanti. A suo modo maestoso e bizzarro. Un gioco di bellezza e di contaminazione continua con le altre arti, che guarda alla conoscenza". Così lo descrive **Cristiano Seganfredo**, direttore creativo con l'Agenzia del Contemporaneo.

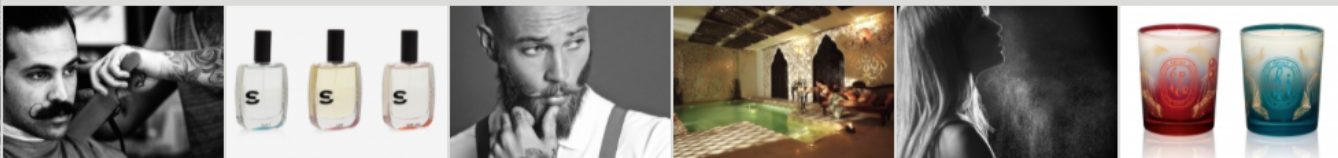
[Continua >](#)

CONDIVIDI:

beSuggested



Related:



Magazine

About

Contact

beClub



BUY OR SUBSCRIBE

Abbonamento Magazine cartaceo
[clicca qui >](#)

Abbonamento Magazine digitale
[clicca qui >](#)

Issue 11

< >

The beSpoke application

DOWNLOAD



beSuggested



"A tailored shirt needs to be as a second skin"
Alessandro Siniscalchi
shirtmaker

MAESTROSADEMY.COM