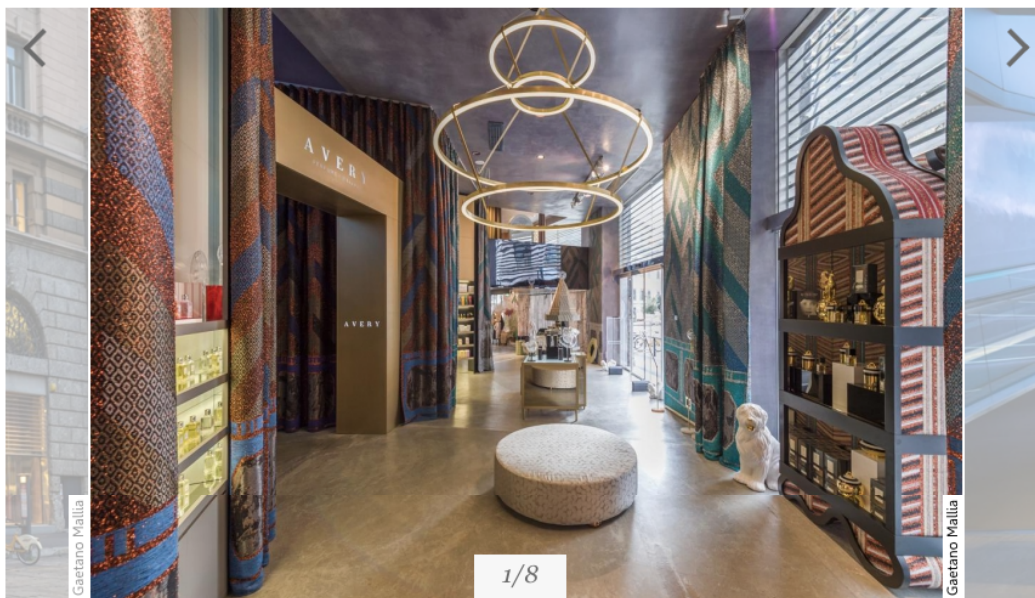


ELLE DECOR > INTERIOR DECORATION > TRA PROFUMI DI NICCHIA E DESIGN, APRE A MILANO UN'ESOTICA BOUTIQUE: AVERY PERFUME GALLERY

TRA PROFUMI DI NICCHIA E DESIGN, APRE A MILANO UN'ESOTICA BOUTIQUE: AVERY PERFUME GALLERY

Inaugurato all'Excelsior un nuovo spazio dedicato alle fragranze con interni di design



LA BOUTIQUE AVERY PERFUME GALLERY ALL'EXCELSIOR DI MILANO È ARREDATA IN UNO STILE ECLETICO: MATERIALI PREGIATI CONVIVONO CON INSTALLAZIONI D'ARTE CONTEMPORANEA

Tra profumi di nicchia e design, apre all'interno dell'Excelsior di Milano un'esotica boutique: **Avery Perfume Gallery**, una nuova dimensione di profumeria a partire dall'**interior design**.

Colorata ma elegante, **accogliente ma minimal**, la boutique, firmata **Intertrade Group**, si pone a metà strada tra classico e contemporaneo. Pareti rivestite in **tessuti preziosi** e tende simili a quinte teatrali, firmate da BonottoEditions, sono accostati a **sofà e poltrone di modernariato**, **lampade**, **tavoli di design**. Qua e là, una serie di statue di animali e uccelli esotici, gli **Scent Animals**: piccoli esperimenti di **scultura espositiva made in Italy**, in ceramica con placature effetto oro.

Una ricchezza d'altri tempi moderata da pezzi attuali: ogni mese, infatti, vengono ospitate **installazioni di artisti**, in uno spazio che cambia e si evolve. I materiali predominanti sono **gli ottoni** con cui sono realizzati i tavoli da esposizione, i **legni pregiati** di consolle e cassettoni e i **marmi di Carrara** utilizzati per rivestimenti e alzate espositive.

Punto di forza dell'esperienza olfattiva sono le **speciali boules** in pirex e vetro soffiato a mano da maestri artigiani veneti: si avvicina il naso all'interno dell'apertura circolare e l'essenza pervade i sensi.

www.averyperfumegallery.com

www.intertradeurope.com

#mCLIKES

The stuff we love.
Nuovo.
In edicola e on line



VEGI ANGLIC



[DESIGN]

SOCIAL DESIGN PER IL NEPAL

Una linea di oggetti Menu cuciti a Kathmandu da artigiane locali



[ARCHITETTURA]

AMPLIAMENTO AL VAN GOGH MUSEUM

Un volume in vetro e acciaio ospita il nuovo ingresso al museo